



智方设计股份有限公司





一、公司简介

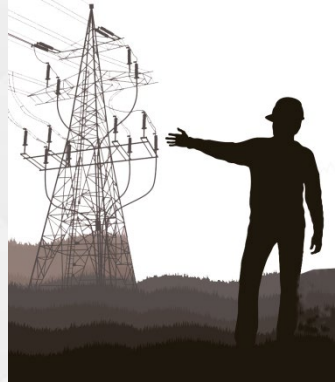
二、公司发展历程

三、公司文化

四、公司荣誉

五、环境展示

六、福利待遇





一、公司简介

智方设计股份有限公司创建于2005年，是国内知名的、实力雄厚的电力设计和电力工程总承包企业。公司的业务主要涉足国内外送变电、输配电工程的咨询、勘察设计及总承包、新能源发电设计、智能电网规划及配电网自动化的设计研发。

智方设计股份有限公司具有工程咨询、电力行业（送电、变电）工程设计和建筑工程设计甲级资质证书，工程测绘、工程勘察、电力工程施工、环境影响评价等资质证书，具有高新技术企业证书。公司通过质量管理体系（GB/T 19001）、环境管理体系（GB/T 24001、ISO 14001）和职业健康安全管理体系（GB/T 28001）认证。

公司还于2019年先后成立了能源研究院和地质灾害研究院，并相应引进人才，扩大了公司的业务规模，也拓宽了公司的业务渠道。

智方设计股份有限公司



二、公司发展历程





三、公司文化

智方设计股份有限公司秉承中华民族优秀传统文化，以“智圆行方”为企业精神精髓，即以“智虑圆熟，行为方正”为一切企业行为指导方针，并在公司管理、市场开拓、客户服务和社会责任等诸多方面延伸。在公司内部，我们追求管理严谨，审慎决策。企业的一切行为合法合规，对待客户提供优质服务并勇于承担应有的社会责任。

2012年起，公司通过创新，推出了“家庭和谐计划”。企业主动分担了员工对于家庭的赡养压力，同时也提醒督促了员工对于家庭所应担负的赡养义务。此举弘扬了正气，表现了社会担当。在员工倍感温暖的同时，也使员工的家庭感受到了公司切实的关怀。此举深受广大员工、家人，以及社会的广泛好评。



智圓行方

为推进公司的业务全面开展，更好地引导新入职员工熟悉业务，提高素质，造就一批道德意识强、业务技术水平高、工作作风好的人才队伍，根据公司的指导意见，结合公司实际，推行了《公司师带徒管理办法》。

公司积极协助各大高校帮助实习期学生进行实习，对学生未来能更顺利的走向工作岗位做出了贡献。





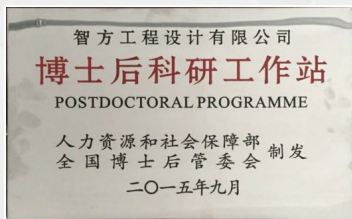
四、公司荣誉

公司具有良好的社会信誉，是国家电网公司和南方电网公司的合格供应商，与上海电气集团、国网装备、中电工、北方国际、特变电工、中工国际等窗口单位、沃利帕森、特斯拉、巴斯夫化工有限公司等跨国企业以及巴基斯坦卡拉奇电力公司等境外企业建立了长期稳固的合作关系，并多次获得业主单位、总承包单位的表彰和嘉奖。公司通过了中国电力企业联合会的电力行业合格供应商信用评价，获得AAA级信用等级。

截止2018年底，公司共完成500kV送变电工程新建技改扩建和技术改造项目二百多项；220kV送电线路工程设计二百多项，累计近三千公里；220kV变电站设计近一百项；110kV送电线路工程设计二百余项；110kV变电站设计近三百项；35kV及以下输配电设计项目近五千项。在海外市场，先后承担了缅甸水津水电站送电线路工程、缅甸96T跨河塔项目、埃塞俄比亚GBIII水电站送出工程、巴基斯坦500kV GHAZI BAROTHA变电站工程、埃塞GERD-DEDESA-HOLETA 500kV 输变电工程、刚果（金）输变电一揽子项目等六十多个送变电工程的设计任务。



五、公司部分资质展示







南京



智方设计股份有限公司



上海



智方设计股份有限公司



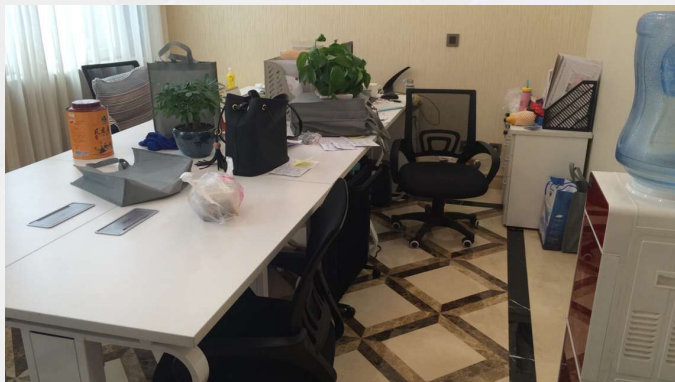
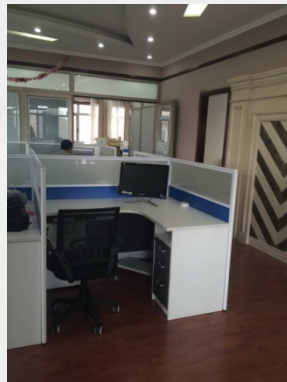
武汉



智方设计股份有限公司



北京



智方设计股份有限公司



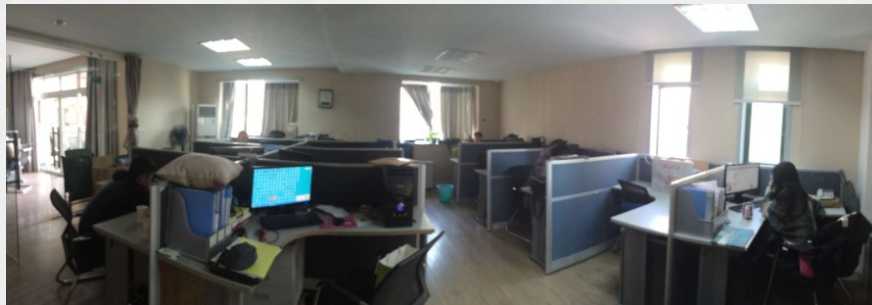
南宁



智方设计股份有限公司



重庆



智方设计股份有限公司



成都



智方设计股份有限公司



长沙



总经理室
副总经理室
总工程师
设计一部
设计二部
设计三部

智方设计股份有限公司



六、晋升通道

公司十分重视员工的个人发展，构建了一套完整的晋升体系，并发展出管理和技术两条晋升通道，具体如下图所示：





七、福利待遇

- 1、五险一金
- 2、行业内有竞争力的工资
- 3、高额的学历、证书补贴
- 4、餐补、节日补贴、高温补贴、生日福利
- 5、和谐家庭赡养计划
- 6、and more...



智方设计股份有限公司招聘需求表

招聘岗位	需求人数	需求专业	工作地点
配网设计	10	电气工程及其自动化等相关专业	上海、武汉、 成都、福建
变电一次、二次设计	5		
输电线路设计	3		



We are waiting for YOU!