

2 0 2 1

公司简介及招聘简章

富金森（南通）科技有限公司



目录CONTENTS



地缘优势

江风海韵北上海、
长三角北翼经济中心、
现代化港口城市、
国家历史文化名城

公司概述

高科技企业、
技术力量雄厚、
客户资源丰富、
以人为本、追求创新

公司环境

现代化办公环境、
人文化管理制度、
激励性绩效考核、
成长性晋升空间

招聘简章

电气及自动化、
机械、电子、计算机、
软件工程、
半导体行业经验


福利待遇

绩效奖金、年终奖、
带薪年假、
五险一金、
晋升空间

地缘优势

欢迎来到美丽的人文城市.....

南通



南通，简称“通”，古称通州，别称静海、崇州、崇川、紫琅，江苏省辖地级市，长江三角洲中心区27城之一，国务院批复确定的中国长三角北翼经济中心、现代化港口城市，地处中国华东地区、江苏东南部，东抵黄海、南濒长江，是扬子江城市群的重要组成部分、上海大都市圈北翼门户城市、中国首批对外开放的14个沿海城市之一，集“黄金海岸”与“黄金水道”优势于一身，拥有长江岸线226千米，“据江海之会、扼南北之喉”，被誉为“北上海”。

南通是国家历史文化名城，自后周显德三年（956年）建城至今已有一千多年历史。在中国近代文化科教史上，南通创办第一所师范学校、第一座民间博物苑、第一所纺织学校、第一所刺绣学校、第一所戏剧学校、第一所中国人办的盲哑学校和第一所气象站等“七个第一”，被称为“中国近代第一城”。

南通是“精神文明南通现象”的发源地，是中国、江苏省重大精神文明先进典型最多的地区之一，连续五次被评为全国文明城市，并先后入选国家智慧城市试点、宽带中国示范城市。

2014年5月，南通被国际自然医学会、世界长寿乡认证委员会授予全球首个“世界长寿之都”。2018年10月，获评首届健康中国年度标志城市。2018年中国百强城市排行榜中，位列22位。

截至2020年12月，南通市辖3个区、1个县、代管3个县级市，总面积**8001平方千米**。

根据第七次人口普查数据，截至2020年11月1日零时，南通市常住人口为**772.6635万人**。

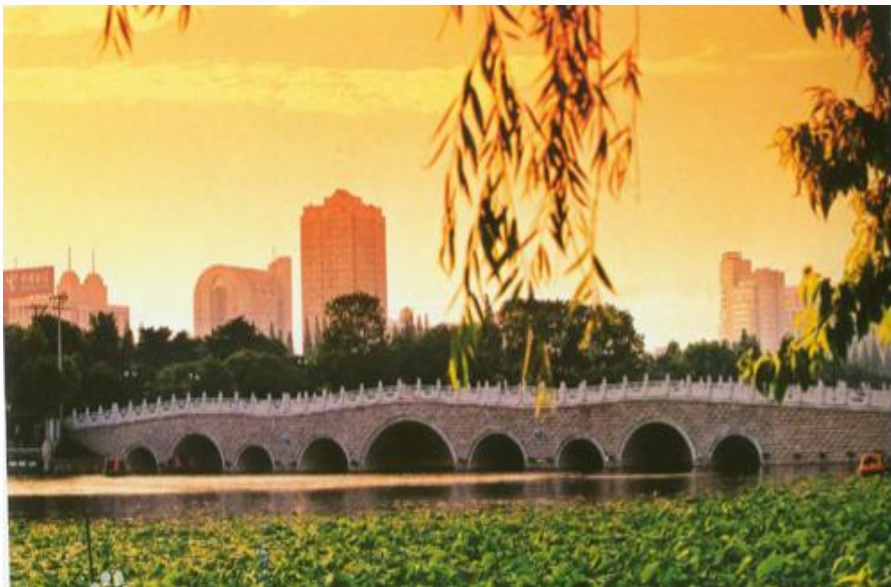
2020年，南通市实现地区生产总值**10036.3亿元**。

2021年前三季度新晋万亿城市GDP数据已经公布，前三季度泉州市实现GDP8352.72亿元，南通市实现GDP**8345.7亿元**，从总量上看泉州保持第一，南通排名**第二**。

2021年前三季度新晋万亿城市GDP排名 单位：亿元

排名	城市	2021Q3	2020Q3	增量	名义增速	实际增速
1	泉州市	8352.72	7472.25	880.47	11.78%	8.80%
2	南通市	8345.7	7284.47	1061.23	14.57%	10.00%
3	济南市	8282.45	7248.4	1034.05	14.27%	8.60%
4	合肥市	8206.7	7182.3	1024.4	14.26%	10.40%
5	东莞市	7694.62	6892.52	802.1	11.64%	9.10%
6	西安市	7639.15	7075.31	563.84	7.97%	5.70%
7	福州市	7631.98	6759.34	872.64	12.91%	8.90%

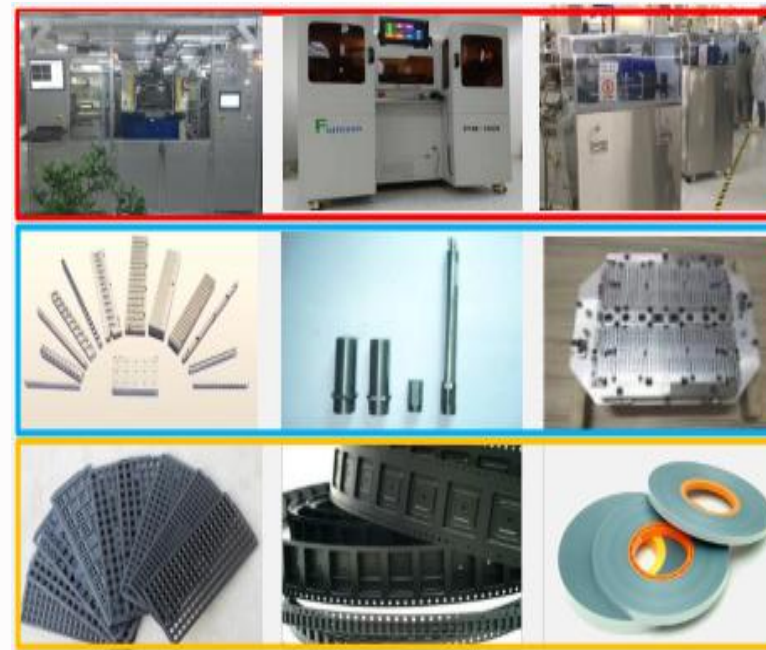
江风海韵，鱼米之乡，长三角，北上海，既有现代化城市气息，又蕴含深厚的文化底蕴.....



公司概况

富金森（南通）科技有限公司位于江苏省南通市崇川区，注册资本17000万元，占地面积11333平方米，总投资1.037亿元，是一家致力于半导体自动化设备、配套模具及半导体IC抗静电包装材料研发、生产和销售的高科技企业。

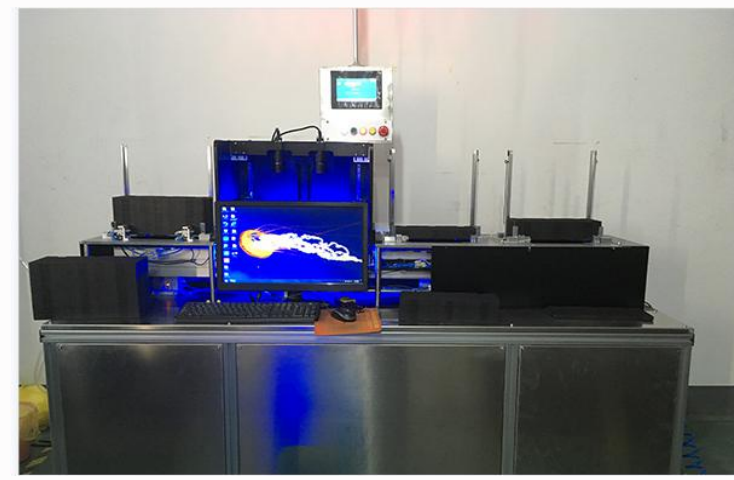
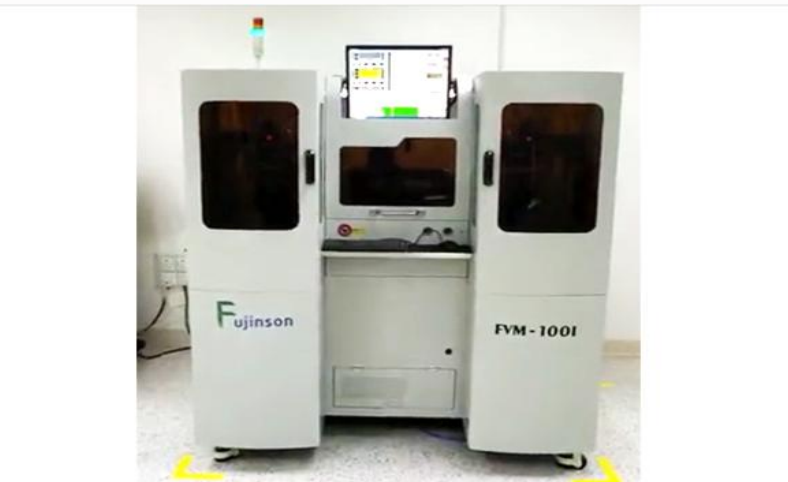
公司技术力量雄厚，为客户提供自动化产品设计、设备零件及模具加工、电路设计、电气安装和机械机构装配的全流程服务。公司客户资源丰富，并已与客户合作开发了多个半导体自动化生产、检测和辅助设备的解决方案。



公司另有南通工厂位于南通锡通科技产业园和南通经济技术开发区内，分别占地5500m²和2200 m²。公司在铜陵设有模具工厂，上海设有办公室，在成都和台湾设有服务点，与新加坡、马来西亚及国际先进封装企业有着深入的合作。



公司具有强大的技术研发团队，目前已经自主开发出全自动卷盘收料机、自动外观检查机、载带成型机等设备，成功做出了智能塑封制造系统、回焊炉自动上下料系统等集成电路生产设备自动化改造项目，同时获得多个国家发明专利、实用新型和高科技产品。



产品概述

MGP模智能塑封系统



自动外观检查机



全自动卷盘更换机



2gen卷盘更换机



集成电路承载Tray、载带等



自主研发
集成电路
智能生产
设备

集成电路
智能设备
配套模具

集成电路专
用包装产品

代理集成电
路智能检测
设备

Molding cavity bar等



Wafer检测设备

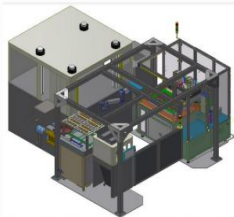


AOI检测设备

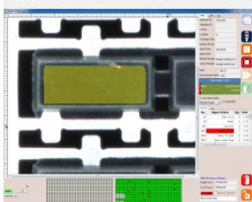
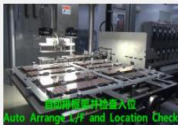


智能框架检测机

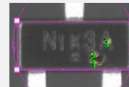
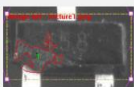




MGP模智能塑封系统，MGP模自动化改造，用一套Robot系统，完成LF和塑封料Pellet的自动上料，自动合模，开模后模面的自动清扫，自动Degate，最终自动将产品放入到收料盒。



自动外观检查机是全球第一台利用3D光对产品电镀后的外观不良进行检查并标记的智能化芯片检查系统。研发背景：半导体厂商应汽车电子客户零缺陷需求而研发。目前外观检查都是人工在显微镜下目检，存在人为因素不可控而造成漏检或错检。基于为客户提升产品品质，实现外观检查工序自动化，开发了智能化芯片检查系统。



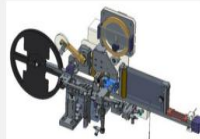
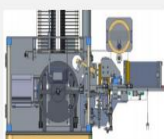
全自动卷盘更换机，公司自主研发全自动卷盘更换机，实现盘全自动收料、更换，减少人工操作。机器能通过Barcode智能识别产品信息，防止人员错误，并可实现每次自动下料15个卷盘，效率提高50%以上，节省人员操作时间。目前，公司已经出货多家封测厂，性能稳定，深受客户好评。



自主研发设备介绍



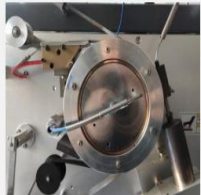
2nd代全自动卷盘更换机，第二代全自动卷盘更换机拥有更大的卷盘装载能力及更小的机身尺寸，提升客户生产效率并能节约客户生产空间。同时增加自动贴胶纸结构，减少人员操作。



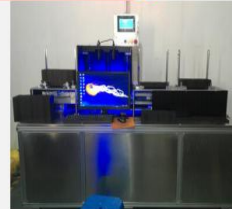
Items	1 st Gen	2 nd Gen
REEL 装载能力	15	40
机器尺寸	620X450mm	380X400mm
自动贴胶纸机构	NA	Contain



电子载带成型机，公司自主研发电子载带成型机，能够实现单带双出，提高生产效率。自主研发的Vison检验系统，可实现高效精准的缺陷检测，严控产品质量。此成型机能生产0.6mm*0.3mm尺寸的载带，处于国内外领先水平。目前，公司已经生产多台电子载带成型机供公司自用并出货广东载带生产厂家，客户满意度高。



自动托盘清洗机
托盘自动上料下料并使用毛刷及高压水对托盘进行清洗

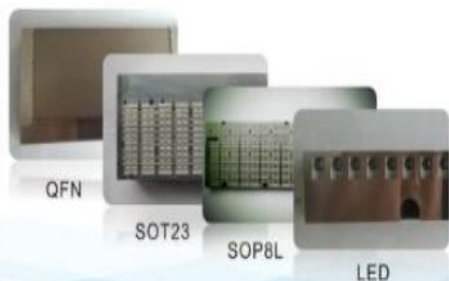


自动托盘检查机
此机器能实现自动上下料并自动检查托盘损伤、混品种等问题

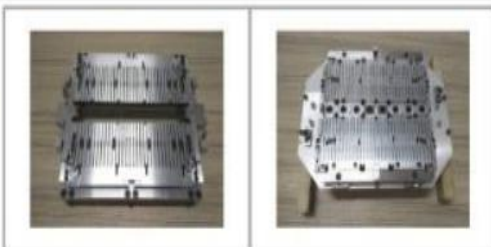
回焊炉自动上下料系统
此机器利用视觉系统定位基板或框架，使用Robot系统完成基板或框架的自动抓取，放置在收料盘中

配套模具介绍

Molding cavity bar, 通过对EDM放电特性的研究, 有效解决了模具型腔面的一致性和表面粗糙度的均匀性。



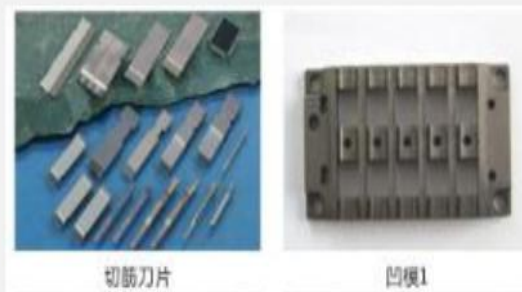
Molding conversion kit



Tops & Pots



Punches & Dies



半导体包装材料介绍

托盘Tray

配合客户需求, 提供不同材料、不同耐温度的JEDEC Tray。



基底塑料	材料名称	最高温区间	射出成型	成本
PES/PAS	Poly Ether Sulfone	180°C	良	高
MPSU	Modified Poly Sulfone	150°C	良	中
MPPO	Modified Polypheny Oxide	125~150°C	普通	低
PPE	Polypheny Ether	125~150°C	良	中
ABS	Acrylonitrile Butadiene Styrene	50~70°C	良	低

载带Carrier Tape

Material: Black / Clear PC/ PS

Width : 8, 12, 16, 24, 32, 44, 56, 64, 72 mm

Supplier: DENKA, DNP



盖带Cover Tape

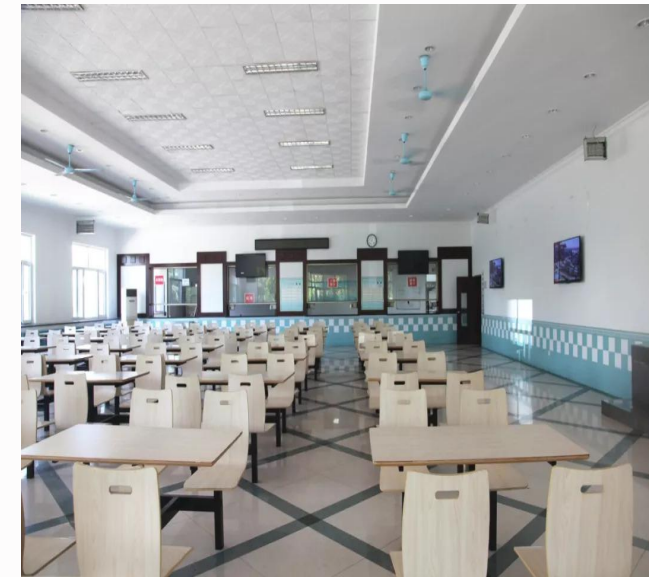
Material: Transparent PET + Adhesive

Width : 5.3, 5.5, 9.3, 9.5, 13.3, 13.5, 21.5, 25.5, 26, 37.5, 49.5mm

Supplier: DENKA, DNP



公司环境



车间概述

自动化装配

自动化装配车间包含了设备研发、组件装配、机械部分装配、电气部分装配、自动化设备调试等部分

模具加工

模具加工车间包含了EDM, CNC, 车床, 磨床, 铣床, Wire EDM及投影仪等加工及检验设备

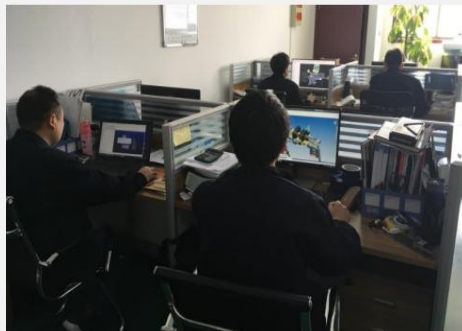
Tray生产

Tray生产车间分为原料烘烤和成型两个部分
Tray模具有单独生产车间

载带生产

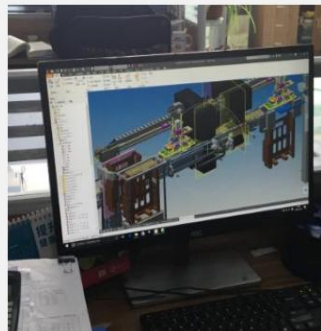
载带成型车间包含了载带分条、载带成型和盖带分条、盖带卷绕四个部分

自动化设备研发办公室



自动化研发人员

让我们为您专注于好的设计，这样您就可以专注于制作芯片的核心能力。



设备及模具设计

公司凭借Solidworks、Pro-E和AutoCA我们可以基于任何形式的输入——原型最终用途优化等——提供设备及模具设计。

自动化设备装配车间



自动化设备装配车间

公司有宽敞舒适的装配车间和一支专业的机械、电气装配队伍。努力追求为客户提供品质稳定、高附加值的产品。



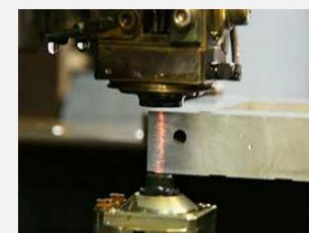
自动化设备零件装配

专业的机械、电气装配人员保证运行顺畅。

配套模具生产车间



EDM(SODICK)



EDM(Mitsubishi)



Wire Cut

我们拥有模具加工全套服务，可以实现快速生产模具或翻新模具。



High speed CNC



QC

Tray原料烘烤及注塑成型车间



Tray原料烘烤车间

单独的Tray原料烘烤车间，可以有效保持注塑车间的清洁度。



Tray注塑车间

我们注塑车间配备有多台全自动闭环机高达2000kN锁模力，用于注塑所有合物。

载带成型车间及设备



载带分条机

主要功能：将Jumbo roll分成需求宽度的产品
机台能力：10.3,12.1,12.3,14.3,16.1,18.1,18.5,19.1,22.1,22.4,27.5,32.1,35.1,44.1,56.1mm



载带成型机

主要功能：将分条sheet成型为客户机台能力：最小8mm，最大24mm。目前最

盖带分条车间及设备



分条机 (大分小)

主要功能：将较宽的Jumbo roll产品分成两段或几段



盖带分条机

主要功能：将Jumbo roll分成客户需求宽度的产品
机台能力：5.3,5.4,5.5,5.6,5.8,9.0,9.3,9.5,13.3,13.5,21.3,21.5,25.5,37.5,49.5mm

招聘简章

与子携手，共赴前程；以梦为马，星辰大海！
富金森诚邀各位精英学子加入公司！共创未来！

➤ 招聘岗位及岗位职责

✧ 电气工程师（电气设计及自动化以及相关专业）

1. 自动化设备电路设计，PLC程序编写；
2. 元器件选型报价，BOM表制作；
3. 配合生产完成接线调试；
4. 客户现场项目实施。

✧ 自动化设计工程师（机械设计及其自动化以及相关专业）

1. 负责自动化项目前期方案制定，结构设计；
2. 完成设备的总装图和零部件图纸，整理BOM；
3. 编写SOP，及时解决生产过程中发生的问题，更新图纸和BOM；
4. 会同组立工程师完成组装、调试、处理设计问题；
5. 解决客户技术问题，必要时配合售后部门进行现场安装调试。

✧ C#软件工程师（运动控制）（软件工程、机械、电子、计算机及相关专业）

1. 用C#语言PC编程控制伺服电机、步进电机、直线1.电机、IO控制卡、光电传感器、开关等；
2. PC与不同平台之间通讯；
3. scara机器人，六轴机器人运动控制开发。



公司拥有半导体封装模具行业经验丰富的专业人才，引进各种进口、国产高精度自动化生产与测量设备，集研发设计及制造为一体，为客户提供高精度的集成电路生产设备配套模具。通过不断创新，加强与国内高校及国内顶尖半导体设备、材料制造公司的合作，提高企业竞争力和国际市场占有率。

➤ 任职要求

1. 应聘者细心严谨，有良好的职业素养，具有沟通协调能力及团队精神；
2. 专业基础知识扎实，工作踏实肯干，稳定性强，按公司要求的时间节点完成工作任务；
3. 成绩优异、在学生会或班级担任干部者优先。

➤ 薪资待遇

1. 工资待遇：6个月见习期满后，绩效考核达到良好以上标准，公司将予以留用。薪资7K-10K，根据绩效有浮动空间，表现优异者薪资不定期提升。

➤ 应聘须知

1. 工作地点：江苏省南通市崇川区盘香路111号。
2. 简历投递邮箱：HR01@fujinon.com.cn。
3. 邮件标题格式：意向岗位+学校+专业+姓名（附简历与学习成绩总表截图）。
4. 根据招聘岗位条件，对应聘人员进行筛选和资料审查。对通过初步筛选的人员进行电话、视频以及现场面试。确认录取后，签订劳动合同。



福利待遇

五险一金，带薪年假，绩效奖金，年终奖，岗位晋升，免费提供食宿，团队聚餐，公司定期活动等等。



梦想不会发光，发光的是追梦的你。