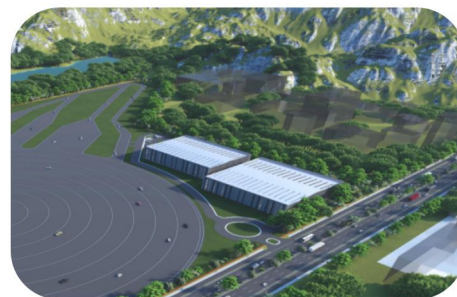
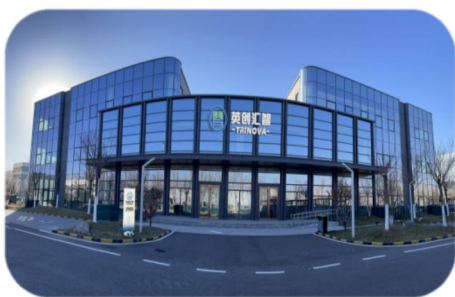


一、英创汇智简介

北京英创汇智汽车技术有限公司依托清华大学汽车安全与节能国家重点实验室，汇集了团队自2003年至今10余年的研发经验和技術沉淀，致力于汽车动力学控制、先进底盘电控、汽车智能主动安全等技术领域创新与产品研发，自主掌握汽车底盘电控产品的正向研发、设计、匹配、生产全部流程核心技术。公司现有员工700余人，其中研发人员超过50%，具有清华大学学历或联培经历的人员超过20人。

公司秉承坚持做强中国汽车工业自主核心技术的创业理念，主动融入民族汽车工业做大做强的发展过程，竭诚为我国民族汽车工业提供具备国际竞争力的高水平汽车底盘智能电控技术开发、产品制造与配套、技术服务，重点产品涵盖汽车ABS、ESC、EPBi、TBS、ADAS 以及智能汽车关键执行控制部件。

英创汇智北京总部位于北京市大兴区经济技术开发区，一期基地位于天津市武清汽车产业园区，湖北英山基地预计22年底投入使用，目前拥有7500平生产/研发基地（一期），建设有国际一流水准的 ABS、ESC、EPBi、TBS、ADAS 精密加工生产线、全自动智能装配检测线，建设有一流的先进汽车底盘电控技术研发测试实验室。



二、英创技术实力

(1) 清华大学技术研发背景

李 亮，英创汇智创始人，清华大学长聘教授，清华大学博士，汽车安全与节能国家重点实验室副主任

倪春阳，北京航空航天大学硕士，两家创业公司创始人/产品总监，具有丰富的产品开发和产业化研究经验

李晨风，清华大学博士，副总裁，天津市科技创新领军人才，汽车底盘电控领域10余年开发及产业化经验

王翔宇，清华大学博士，入选博士后创新人才支持计划，10余年汽车线控领域经验，有5项专利实现产业化

颜丙杰，清华大学博士，TBS事业部总监，在汽车底盘电控领域拥有10余年开发和产业化研究经验

俞 伟，中国地质大学硕士，主导组建了英创市场营销团队，在汽车底盘电控领域近10余年市场分析与销售经验

肖 航，德国萨尔大学硕士，高级软件工程师，曾任职中国软件、同方集团、联想集团，具有10余年软件设计经验

刘锦豪，清华大学硕士，主导开发了ESC的核心软件算法，在汽车底盘动力学控制方面有近10年的研究经验

.....

(2) 七大技术团队

ESC事业部、TBS事业部、E3技术中心、SBW中心、TIBC研发中心、D&A中心、ADAS事业部

(3) 具备产品完整自主知识产权

清华大学独家授权转化知识产权10件

公司独立申报发明专利100余项，获授权发明专利55项

拥有ABS/ESC/TBS/线控底盘系列完整技术专利英创汇智获得多项荣誉，并共拥有核心专利近200项

英创汇智先后入选国家科技型企业、国家高新技术企业、重庆市科技进步一等奖、国家级专精特新“小巨人”企业、天津市发明奖、安徽省科技进步三等奖、国家工信部自主ESC技术强基工程支持,还通过了ISO9001、ISO14001、IATF16949、VDA6.3、ASES等质量体系认证。



三、英创企业文化

忠诚企业，恪尽职守，把事业成功作为使命
雷厉风行，令行禁止，把个性指令落到实处
重视过程，关注结果，把每项工作做到最好
自我批判，开放进取，把技术创新融入流程
服从全局，团结协作，把团队精神贯穿始终

四、英创福利贴

- | | |
|----------------------|------------------------|
| (1) 入职即缴纳五险一金 | (6) 免费食堂、免费员工公寓或租房补贴 |
| (2) 开放性 & 多样性晋升通道 | (7) 良好的办公环境，人性化的工作氛围 |
| (3) 绩效奖金、年终奖金等激励措施 | (8) 优秀本科生平均年薪10万-20万以上 |
| (4) 新员工技术培训及企业文化培训 | (9) 优秀硕士研究生年薪20万-30万以上 |
| (5) 国家类带薪年假、休假及节假日福利 | (10) 优秀博士研究生一事一议 |

六、简历投递方式

(1) 招聘流程：

简历投递—简历筛选—线上/线下面试—发放offer—签订三方协议—正式入职
凡接到电话或短信通知参加面试的同学，请携带1份个人简历及1份个人成绩单

(2) 联系方式

招聘联系人：宋女士 15532420830 17725516674

招聘邮箱：bjychzhr@trinova-tech.com（简历投递请备注：姓名+学校+专业+应聘岗位）

网申投递：BOSS直聘、智联招聘、猎聘（搜索“英创汇智”）

内部推荐：寻找在职学长学姐获取内推链接，简历推荐快人一步

官方网站：<https://www.trinova-tech.com>

公司地址：北京市大兴区经济技术开发区融兴北一街11号院3号楼

★ 热 招 岗 位 ★

岗位名称	匹配专业	招聘条件
嵌入式软件工程师	软件、计算机、电子电气、通信、自动化等相关专业	1、本科及以上学历 2、熟练掌握 C 语言 3、熟练掌握 NXP,Freescale,STM32 等 MCU 编程开发 4、熟练掌握 UART,I2C,CAN 等接口开发与调试 5、有相关实习经验者优先考虑
软件开发工程师	机械、车辆、电气、软件、通讯等相关专业	1、本科及以上学历 2、掌握 Matlab/simulink、C/C++等编程语言 3、逻辑清晰，能快速响应需求
匹配标定工程师	机械、车辆工程、自动化、软件、控制工程等相关专业	1、本科及以上学历 2、了解 C 语言，能够进行代码阅读和修改 3、具有 C1 以上驾照，汽车驾驶操作熟练，有高校车队经验者优先 4、良好的团队合作意识和学习意识，工作主动性强
算法工程师	机械、车辆工程、控制工程等相关专业	1、本科及以上学历 2、熟悉永磁同步电机控制算法 3、参与过转向应用层算法模块的开发优先 4、精通 Matlab/Simulink 编程 5、熟悉汽车行业软件开发流程，了解 AUTOSAR 优先 6、英语 CET-4 级以上
软件测试工程师	自动化、电子、通信、计算机、车辆工程等相关专业	1、本科及以上学历，英语四级及以上 2、熟悉 Simulink、C/C++CAPL、Labview 等编程语言及开发工具 3、熟练 CANOE/CANStress/CANSCOPE/CANAPE/示波器等工具 4、熟悉使用白盒测试、黑盒测试及相关汽车电子软件测试工具 5、熟悉 ASPICE 流程及相关的软件单元测试、代码测试、集成测试、系统测试流程 6、熟悉 CAN 通讯，及诊断测试 7、服从组织安排、能按时完成相关的任务
液压工程师	液压类等相关专业	1、本科及以上学历 2、熟悉液压过程原理，熟悉各液压特征分析方法 3、良好的团队合作意识和学习意识，工作主动性强
硬件设计工程师	计算机、电子信息技术等等相关专业	1、本科及以上学历 2、了解电子产品开发过程； 3、性格开朗. 良好的沟通协调能力和 4、英语听说读写熟练者，了解汽车电子行业知识者优先
机械设计工程师	机械类、汽车类等相关专业	1、本科及以上学历 2、熟悉 2D/3D 绘图等相关软件，有零部件机械设计经验优先 3、良好的团队合作意识和学习意识，工作主动性强 4、能够承受压力并可以独立开展工作，男女不限